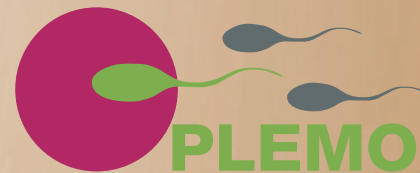


Nabídka býků fleckvieh





Výběr z nabídky fleckvieh býků dle pořadí a sledovaných znaků

(PH 08/2022)

Index MW		
MISTR ET Pp*	MOR-329	132
NA MAUGLI	MOR-339	131
HEMI Pp*	HCH-127	130
VO ZLATO	ZEL-148	130
MAGNUM	HG-403	130

PH kg mléka		
UZMEL	HCH-121	1397
VO ZLATO	ZEL-148	1215
NA MAUGLI	MOR-339	1147
NA MASKOT	MOR-328	1093
MISTR ET Pp*	MOR-329	993

PH % tuku		
NA ESSEX ET	EG-079	0,30
VERDEN P*S	RAD-598	0,26
MAGNUM	HG-403	0,20
SONO ET	HCH-082	0,14
HEMI Pp*	HCH-127	0,11

PH % bílkovin		
TAKIN	RAD-583	0,05
MISTR ET Pp*	MOR-329	0,04
VERDEN P*S	RAD-598	0,04
NA TORNADO	HG-494	0,04
SONO ET	HCH-082	0,03

Index FW		
NA UNKAS	HG-527	116
TRIBIT	HCH-112	111
NA MASKOT	MOR-328	110
NA ELEGAN	EG-081	108
NA URIAH	HG-528	108

Osvalení		
NA TARAN	HCH-111	111
NA URIAH	HG-528	110
NA UNKAS	HG-527	109
VO URGENT	HG-529	106
SIMBA	EG-061	106

Končetiny		
KH ELDEROY	EG-078	110
UZMEL	HCH-121	110
NA ESSEX ET	EG-079	109
VERDEN P*S	RAD-598	109
NA UGANDA PP*	RAD-595	109

Vemeno		
NA ELEGAN	EG-081	132
KH ELDEROY	EG-078	127
NA MAUGLI	MOR-339	123
NA MASKOT	MOR-328	117
MISTR ET Pp*	MOR-329	117

FITNESS znaky		
VO URGENT	HG-529	126
NA ELEGAN	EG-081	125
KH ELDEROY	EG-078	123
NA UNKAS	HG-527	122
NA ESSEX ET	EG-079	121

Dlouhověkost		
VO URGENT	HG-529	124
NA ELEGAN	EG-081	122
KH ELDEROY	EG-078	120
NA MAUGLI	MOR-339	118
TAKIN	RAD-583	117

Index plodnosti dcer FRW		
VERDEN P*S	RAD-598	128
VO URGENT	HG-529	118
NA ELEGAN	EG-081	116
KH ELDEROY	EG-078	116
VO ZLATO	ZEL-148	111

Snadnost telení paternální		
TRIBIT	HCH-112	116
NA UGANDA PP*	RAD-595	116
SONO ET	HCH-082	114
VO URGENT	HG-529	112
HEMI Pp*	HCH-127	111

Snadnost telení maternální		
NA UNKAS	HG-527	118
SONO ET	HCH-082	112
NA URIAH	HG-528	111
NA MASKOT	MOR-328	109
MAGNUM	HG-403	108

VIW vitalita telat		
NA MASKOT	MOR-328	113
NA UGANDA PP*	RAD-595	113
VO URGENT	HG-529	111
SIMBA	EG-061	111
SONO ET	HCH-082	110

SB		
NA ESSEX ET	EG-079	128
NA ELEGAN	EG-081	122
NA UNKAS	HG-527	121
MAGNUM	HG-403	119
NA MAUGLI	MOR-339	117

Index GZW		
NA MASKOT	MOR-328	138
HEMI Pp*	HCH-127	136
MISTR ET Pp*	MOR-329	135
NA MAUGLI	MOR-339	135
NA ESSEX ET	EG-079	135

KH ELDEROY EG-078

*20. 11. 2020, ZD Krásná Hora nad Vltavou a.s.
C100



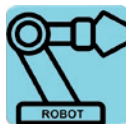
EDELSTEIN EG-059 (ETOSCHA) x VILLEROY RAD-534 x MANTON MOR-229

bk: A1A1



GZW
celkový
index
128

PH dle GZW
8/2022



* komplexnost
* úhel předního upnutí vem.
* zdraví a dlouhověkost

MW
index
mléka
117

kg mléka	% tuku	kg tuku	% bílkovin	kg bílkovin
+563	+0,03	+26	+0,02	+22

FW
index
masa
98

Netto přír.	Jatečná výtěžnost	Jatečná třída
93	103	98

FIT
index
fitness
123

Dlouhověkost	Perzistence	Index plodnosti dcer	Telení pat.	Telení mat.	RPH VIW
120	109	116	103	104	108
Zdraví vemene	SB	Dojitelnost	Mastitidy	Ranné poruchy plodnosti	Cysty
111	110	105	102	104	107

EXTERIÉR

88 100 112 124

Souhrnné znaky	RPH	88	100	112	124
Rámec	91				
Osvalení	100				
Končetiny	110				
Vemeno	127				

Lineární znaky

Výška v kříži	89	malá	88	100	112	124	velká
Délka těla	100	krátké					dlouhé
Šířka zádě	95	úzká					široká
Hloubka středotr.	88	mělké					hluboké
Sklon zádě	86	zdvížená					sražená
Postoj zad.konč.	99	strmý					šavlovitý
Char.hlez.kloubu	107	lymfatický					suchý
Spěnka	106	měkká					strmá
Paznehty-patka	103	nízká					vyšoká
Délka vem.před.	91	krátké					dlouhé
Délka zad.upnutí	92	krátké					dlouhé
Úhel př.upnutí	120	malý					velký
Závěsný vaz	107	nezřetelný					výrazný
Hloubka vemene	120	spuštěné					vyšoko zavěš.
Délka struků	89	krátké					dlouhé
Tloušťka struků	87	tenké					silné
Rozm.před.struků	110	vně					ke středu
Rozm.zad.struků	99	vně					ke středu
Postavení struků	104	do stran					do středu
Čistota vemene	103	s pastruky					bez pastruků

interval optimálních hodnot

Vyrovnaná produkce, vysoko hodnocené fitness a netradiční původ pasuje ELDEROYE do role univerzálního býka v přípařovacích plánech. Předností jsou znaky utváření končetin a vysoko upnutá vemena. Jeho dlouhověké plodné dcery se budou vyznačovat zdravou produkcí a budou lépe odolávat tlaku prostředí.

NA ELEGAN EG-081

*20. 07. 2021, NAHOŘANSKÁ a.s.
C100



ERASMUS EG-066 (EHR SAM) x VALFIN NIC-015 x WILLE HG-329

bk: A1A1



GZW
celkový
index
132

PH dle GZW
8/2022



* vyvážené produkční indexy
* zdravá vemena
* plodné dlouhověké dcery

MW
index
mléka
118

kg mléka	% tuku	kg tuku	% bílkovin	kg bílkovin
+782	-0,11	+23	+0,00	+28

FW
index
masa
108

Netto přír.	Jatečná výtěžnost	Jatečná třída
106	114	99

FIT
index
fitness
125

Dlouho- věkost	Perzis- tence	Index plodnosti dcer	Telení pat.	Telení mat.	RPH VIW
122	100	116	100	105	98
Zdraví vemene	SB	Dojitelnost	Mastitidy	Ranné poruchy plodnosti	Cysty
124	122	90	112	103	104

EXTERIÉR

88 100 112 124

Souhrnné znaky	RPH	88	100	112	124
Rámec	105				
Osvalení	97				
Končetiny	102				
Vemeno	132				

Lineární znaky

Výška v kříži	102	malá	88	100	112	124	velká
Délka těla	106	krátké					dlouhé
Šířka zadě	110	úzká					široká
Hloubka středotr.	103	mělké					hluboké
Sklon zadě	102	zdvížená					sražená
Postoj zad.konč.	103	strmý					šavlovitý
Char.hlez.kloubu	108	lymfatický					suchý
Spěnka	99	měkká					strmá
Paznehty-patka	102	nízká					vysoká
Délka vem.před.	105	krátké					dlouhé
Délka zad.upnutí	101	krátké					dlouhé
Úhel př.upnutí	119	malý					velký
Závěsný vaz	116	nezřetelný					výrazný
Hloubka vemene	123	spuštěné					vysoko zavěš.
Délka struků	92	krátké					dlouhé
Tloušťka struků	90	tenké					silné
Rozm.před.struků	117	vně					ke středu
Rozm.zad.struků	108	vně					ke středu
Postavení struků	110	do stran					do středu
Čistota vemene	99	s pastruky					bez pastruků

interval optimálních hodnot

Mladý býk ELEGAN je komplexní ve svých produkčních a mimoprodukčních znacích. Jeho dlouhověké, harmonické dcery budou bezproblémově odolávat tlaku prostředí a budou mít nadprůměrně utvářená zdravá vemena. Býka doporučujeme používat na starší plemence.

NA ESSEX ET EG-079

*09. 11. 2020, NAHOŘANSKÁ a.s.
C100



EXKLUSIV EG-050 (ETOSCHA) x RUMGO RAD-298 x WARAN HG-237

bk: A1A2



GZW
celkový
index
135

PH dle GZW
8/2022



* zlepšovatel mléčného tuku
* funkční končetiny
* zdraví vemene

MW
index
mléka
125

kg mléka	% tuku	kg tuku	% bílkovin	kg bílkovin
+642	+0,30	+53	-0,02	+21

FW
index
masa
107

Netto přír.	Jatečná výtěžnost	Jatečná třída
101	107	107

FIT
index
fitness
121

Dlouho- věkost	Perz- istence	Index plodnosti dcer	Telení pat.	Telení mat.	RPH VIW
116	108	108	109	104	104
Zdraví vemene	SB	Dojitelnost	Mastitidy	Ranné poruchy plodnosti	Cysty
124	128	89	111	109	97

EXTERIÉR

88 100 112 124

Souhrnné znaky	RPH				
Rámec	93				
Osvalení	95				
Končetiny	109				
Vemeno	107				

Lineární znaky

Výška v kříži	91	malá			velká
Délka těla	97	krátké			dlouhé
Šířka zadě	99	úzká			široká
Hloubka středotr.	99	mělké			hluboké
Sklon zadě	106	zdvížená			sražená
Postoj zad.konč.	89	strmý			šavlovitý
Char.hlez.kloubu	101	lymfatický			suchý
Spěnka	112	měkká			strmá
Paznehty-patka	99	nízká			vysoká
Délka vem.před.	107	krátké			dlouhé
Délka zad.upnutí	99	krátké			dlouhé
Úhel př.upnutí	99	malý			velký
Závěsný vaz	112	nezřetelný			výrazný
Hloubka vemene	100	spuštěné			vysoko zavěš.
Délka struků	100	krátké			dlouhé
Tloušťka struků	89	tenké			silné
Rozm.před.struků	102	vně			ke středu
Rozm.zad.struků	105	vně			ke středu
Postavení struků	108	do stran			do středu
Čistota vemene	106	s pastruky			bez pastruků

interval optimálních hodnot

Dcery ESSEX budou stabilizovat obsah mléčného tuku v denní produkci stáda. Jeho dlouhověkové dcery se budou vyznačovat zdravou produkcí a budou lépe odolávat mastitidám. Býk má velmi dobře vyjádřené lineární znaky končetin. Matka ESSEX je dnes na osmé laktaci při průměrné užitkovosti 10300 kg mléka a patří mezi exteriérově nejlepší plemence ve stáde.

HEMI Pp* HCH-127

*28. 03. 2021, Bobrovská, a.s.
C100



HEX HEX Pp* HCH-091 (HOKUSPOKUS) x HURIKAN MOR-184 x RAINER RAD-198

bk: A2A2



GZW
celkový
index
136

PH dle GZW
8/2022



Pp*

- * outcross
- * mléčná produkce
- * vysoké fitness hodnoty

MW
index
mléka
130

kg mléka	% tuku	kg tuku	% bílkovin	kg bílkovin
+986	+0,11	+52	-0,02	+34

FW
index
masa
106

Netto přír.	Jatečná výtěžnost	Jatečná třída
107	109	98

FIT
index
fitness
117

Dlouho- věkost	Perz- istence	Index plodnosti dcer	Telení pat.	Telení mat.	RPH VIW
113	107	108	111	100	108
Zdraví vemene	SB	Dojitelnost	Mastitidy	Ranné poruchy plodnosti	Cysty
113	112	101	112	107	103

EXTERIÉR

88 100 112 124

Souhrnné znaky	RPH	88	100	112	124
Rámec	100				
Osvalení	105				
Končetiny	107				
Vemeno	110				

Lineární znaky

Výška v kříži	97	malá	88	100	112	124	velká
Délka těla	101	krátké					dlouhé
Šířka zadě	106	úzká					široká
Hloubka středotr.	104	mělké					hluboké
Sklon zadě	90	zdvížená					sražená
Postoj zad.konč.	93	strmý					šavlovitý
Char.hlez.kloubu	102	lymfatický					suchý
Spěnka	102	měkká					strmá
Paznehty-patka	99	nízká					vysoká
Délka vem.před.	102	krátké					dlouhé
Délka zad.upnutí	105	krátké					dlouhé
Úhel př.upnutí	109	malý					velký
Závěsný vaz	95	nezřetelný					výrazný
Hloubka vemene	101	spuštěné					vysoko zavěš.
Délka struků	104	krátké					dlouhé
Tloušťka struků	91	tenké					silné
Rozm.před.struků	101	vně					ke středu
Rozm.zad.struků	94	vně					ke středu
Postavení struků	103	do stran					do středu
Čistota vemene	101	s pastruky					bez pastruků

interval optimálních hodnot

HEMI Pp* je velmi netradiční v kombinaci rodičovského páru. Jeho komplexnost je charakterizována vysokou mléčnou produkcí s odpovídajícím obsahem mléčných složek a vyváženým poměrem všech fitness znaků. Býk je vhodný na zapouštění jalovic. Je produktem šlechtitelského programu CHD Impuls.

MAGNUM HG-403

*15. 09. 2013, NAHOŘANSKÁ a.s.
C100



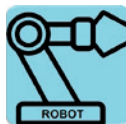
WILLE HG-329 (WINNIPEG) x RAU RAD-276 x MKM-231

bk: A1A2



GZW
celkový
index
125

PH dle GZW
8/2022



- * TOP populace
- * výrazný zlepšovatel MW
- * komplexní korektor vemene

MW
index
mléka
130

kg mléka	% tuku	kg tuku	% bílkovin	kg bílkovin
+986	+0,20	+59	-0,05	+31

FW
index
masa
88

Netto přír.	Jatečná výtěžnost	Jatečná třída
94	83	98

FIT
index
fitness
102

Dlouho- věkost	Perzis- tence	Index plodnosti dcer	Telení pat.	Telení mat.	RPH VIW
98	103	92	97	108	98
Zdraví vemene	SB	Dojitelnost	Mastitidy	Ranné poruchy plodnosti	Cysty
116	119	106	103	97	95

EXTERIÉR

88 100 112 124

Souhrnné znaky	RPH				
Rámec	105				
Osvalení	97				
Končetiny	106				
Vemeno	115				

Lineární znaky

Výška v kříži	103	malá			velká
Délka těla	104	krátké			dlouhé
Šířka zadě	103	úzká			široká
Hloubka středotr.	113	mělké			hluboké
Sklon zadě	99	zdvížená			sražená
Postoj zad.konč.	108	strmý			šavlovitý
Char.hlez.kloubu	105	lymfatický			suchý
Spěnka	106	měkká			strmá
Paznehty-patka	99	nízká			vysoká
Délka vem.před.	114	krátké			dlouhé
Délka zad.upnutí	108	krátké			dlouhé
Úhel př.upnutí	104	malý			velký
Závěsný vaz	119	nezřetelný			výrazný
Hloubka vemene	97	spuštěné			vysoko zavěš.
Délka struků	96	krátké			dlouhé
Tloušťka struků	107	tenké			silné
Rozm.před.struků	109	vně			ke středu
Rozm.zad.struků	100	vně			ke středu
Postavení struků	108	do stran			do středu
Čistota vemene	102	s pastruky			bez pastruků

interval optimálních hodnot

MAGNUM je evropská legenda, prověřený býk s mléčným užitkovým typem a vynikající produkci podpořenou hodnotami mléčných složek. Dcery jsou ceněné pro nízký obsah somatických buněk a zdravá vemena. Býk je nasazován do PP významných chovů v celoevropském měřítku. Uniformita potomstva odpovídá optimálnímu genetickému založení významné a rozsáhlé rodiny krav a jalovic z Nahořanské a.s. MAGNUMA doporučujeme na zapouštění starších plemenic. Triple aAa kód - 516342.

NA MASKOT MOR-328

*08. 05. 2021, NAHOŘANSKÁ a.s.
C100



MCGYVER MOR-300 (MACBETH) x EVEREST EG-037 x GALILEO AMT-048

bk: A1A2



GZW
celkový
index
138

PH dle GZW
8/2022



* mimořádně komplexní
* mléčná produkce
* vysoké fitness hodnoty

MW
index
mléka
129

kg mléka	% tuku	kg tuku	% bílkovin	kg bílkovin
+1 093	-0,01	+44	-0,02	+37

FW
index
masa
110

Netto přír.	Jatečná výtěžnost	Jatečná třída
110	111	104

FIT
index
fitness
115

Dlouho- věkost	Perzis- tence	Index plodnosti dcer	Telení pat.	Telení mat.	RPH VIW
114	98	110	105	109	113
Zdraví vemene	SB	Dojitelnost	Mastitidy	Ranné poruchy plodnosti	Cysty
105	103	106	104	108	105

EXTERIÉR

88 100 112 124

Souhrnné znaky	RPH	88	100	112	124
Rámec	107				
Osvalení	100				
Končetiny	105				
Vemeno	117				

Lineární znaky

Výška v kříži	106	malá	88	100	112	124	velká
Délka těla	107	krátké					dlouhé
Šířka zadě	104	úzká					široká
Hloubka středotr.	109	mělké					hluboké
Sklon zadě	99	zdvížená					sražená
Postoj zad.konč.	106	strmý					šavlovitý
Char.hlez.kloubu	107	lymfatický					suchý
Spěnka	98	měkká					strmá
Paznehty-patka	102	nízká					vysoká
Délka vem.před.	112	krátké					dlouhé
Délka zad.upnutí	111	krátké					dlouhé
Úhel př.upnutí	112	malý					velký
Závěsný vaz	99	nezřetelný					výrazný
Hloubka vemene	102	spuštěné					vysoko zavěš.
Délka struků	92	krátké					dlouhé
Tloušťka struků	91	tenké					silné
Rozm.před.struků	126	vně					ke středu
Rozm.zad.struků	110	vně					ke středu
Postavení struků	108	do stran					do středu
Čistota vemene	101	s pastruky					bez pastruků

interval optimálních hodnot

MASKOT je nejvýše postaveným synem po MCGYVER a domácím TOP 1 v populaci. Je charakterizován výraznou komplexností. Ze souboru fitness znaků lze zdůraznit hodnoty zdraví vemene, plodnosti dcer a snadné telení. Dcery budou mít výrazná vemena se souměrným rozmístěním struků. Býk má velice dobré hodnoty FW, jeho synové budou vynikat lepší jatečnou výtěžností. Je nasazen jako otec býků.

NA MAUGLI MOR-339

*10. 07. 2021, NAHOŘANSKÁ a.s.
C100



MCGYVER MOR-300 (MACBETH) x VALFIN NIC-015 x WILLE HG-329

bk: A1A2



GZW
celkový
index
135

PH dle GZW
8/2022



- * výrazná mléčná produkce
- * zdravá mléčná žláza
- * žádané upnutí vemene

MW
index
mléka
131

kg mléka	% tuku	kg tuku	% bílkovin	kg bílkovin
+1 147	-0,03	+45	+0,01	+41

FW
index
masa
102

Netto přír.	Jatečná výtěžnost	Jatečná třída
102	104	98

FIT
index
fitness
115

Dlouho- věkost	Perz- istence	Index plodnosti dcer	Telení pat.	Telení mat.	RPH VIW
118	111	96	95	98	108
Zdraví vemene	SB	Dojitelnost	Mastitidy	Ranné poruchy plodnosti	Cysty
117	117	93	109	94	100

EXTERIÉR

88 100 112 124

Souhrnné znaky	RPH				
Rámec	106				
Osvalení	91				
Končetiny	108				
Vemeno	123				

Lineární znaky

Výška v kříži	107	malá			velká
Délka těla	104	krátké			dlouhé
Šířka zadě	99	úzká			široká
Hloubka středotr.	103	mělké			hluboké
Sklon zadě	102	zdvížená			sražená
Postoj zad.konč.	110	strmý			šavlovitý
Char.hlez.kloubu	118	lymfatický			suchý
Spěnka	96	měkká			strmá
Paznehty-patka	100	nízká			vysoká
Délka vem.před.	111	krátké			dlouhé
Délka zad.upnutí	111	krátké			dlouhé
Úhel př.upnutí	110	malý			velký
Závěsný vaz	106	nezřetelný			výrazný
Hloubka vemene	110	spuštěné			vysoko zavěš.
Délka struků	87	krátké			dlouhé
Tloušťka struků	82	tenké			silné
Rozm.před.struků	105	vně			ke středu
Rozm.zad.struků	101	vně			ke středu
Postavení struků	108	do stran			do středu
Čistota vemene	96	s pastruky			bez pastruků

interval optimálních hodnot

Využitím býka MAUGLI spolehlivě zvýšíte užitkovost zejména v populaci starších plemenic. Jeho dlouhověkové dcery budou dojnějšího užitkového typu s výrazně upnutými vemeny. Budou se lépe vyrovnávat s tlakem prostředí. Býka doporučujeme používat k zapouštění starších krav.

MISTR ET Pp* MOR-329

*22. 05. 2021, AGRONEA a.s. Polička
C100



MERCEDES Pp* MOR-295 (MINOR) x HERZSCHLAG HCH-018 x HURIKAN MOR-184

bk: A1A2



GZW
celkový
index
135

PH dle GZW
8/2022



* výrazná mléčná produkce
* mléčné složky
* zdraví a dlouhověkost

MW
index
mléka
132

kg mléka	% tuku	kg tuku	% bílkovin	kg bílkovin
+993	+0,11	+52	+0,04	+39

FW
index
masa
101

Netto přír.	Jatečná výtěžnost	Jatečná třída
111	99	96

FIT
index
fitness
109

Dlouhověkost	Perzistence	Index plodnosti dcer	Telení pat.	Telení mat.	RPH VIW
113	108	95	99	106	107
Zdraví vemene	SB	Dojitelnost	Mastitidy	Ranné poruchy plodnosti	Cysty
109	107	114	109	103	99

EXTERIÉR

88 100 112 124

Souhrnné znaky	RPH				
Rámec	104				
Osvalení	91				
Končetiny	107				
Vemeno	117				

Lineární znaky

Výška v kříži	106	malá			velká
Délka těla	106	krátké			dlouhé
Šířka zadě	103	úzká			široká
Hloubka středotr.	104	mělké			hluboké
Sklon zadě	88	zdvížená			sražená
Postoj zad.konč.	101	strmý			šavlovitý
Char.hlez.kloubu	99	lymfatický			suchý
Spěnka	103	měkká			strmá
Paznehty-patka	105	nízká			vyšoká
Délka vem.před.	108	krátké			dlouhé
Délka zad.upnutí	115	krátké			dlouhé
Úhel př.upnutí	113	malý			velký
Závěsný vaz	108	nezřetelný			výrazný
Hloubka vemene	105	spuštěné			vyšoko zavěš.
Délka struků	99	krátké			dlouhé
Tloušťka struků	97	tenké			silné
Rozm.před.struků	115	vně			ke středu
Rozm.zad.struků	113	vně			ke středu
Postavení struků	112	do stran			do středu
Čistota vemene	102	s pastruky			bez pastruků

interval optimálních hodnot

MISTR Pp* pochází z nejrozsáhlejší rodiny v ČR a mezi jeho přednosti počítáme mimořádnou produkci při výrazném obsahu mléčných složek. Jeho matka po HERZSCHLAG patří mezi exteriérově nejlepší plemence a je intenzivně využívána v ET programech. Býka doporučujeme na zapouštění starších plemencí. Je produktem šlechtitelského programu CHD Impuls.

SIMBA EG-061

*26. 08. 2018, ZOD „Bratraců Veverkových“ Živanice
C100



EVERGREEN EG-038 (EVEREST) x RALDI RAD-483 x GALILEO AMT-048

bk: A1A2



GZW
celkový
index
123

PH dle GZW
8/2022



- * zajímavý původ
- * vyrovnaný exteriér
- * korektor rozmístění př. struků

MW
index
mléka
120

kg mléka	% tuku	kg tuku	% bílkovin	kg bílkovin
+915	-0,09	+30	-0,05	+28

FW
index
masa
101

Netto přír.	Jatečná výtěžnost	Jatečná třída
109	97	100

FIT
index
fitness
107

Dlouho- věkost	Perz- istence	Index plodnosti dcer	Telení pat.	Telení mat.	RPH VIW
108	96	102	101	106	111
Zdraví vemene	SB	Dojitelnost	Mastitidy	Ranné poruchy plodnosti	Cysty
103	103	102	104	101	106

EXTERIÉR

88 100 112 124

Souhrnné znaky	RPH				
Rámec	105				
Osvalení	106				
Končetiny	104				
Vemeno	106				

Lineární znaky

Výška v kříži	102	malá			velká
Délka těla	103	krátké			dlouhé
Šířka zadě	109	úzká			široká
Hloubka středotr.	119	mělké			hluboké
Sklon zadě	98	zdvížená			sražená
Postoj zad.konč.	94	strmý			šavlovitý
Char.hlez.kloubu	92	lymfatický			suchý
Spěnka	109	měkká			strmá
Paznehty-patka	107	nízká			vysoká
Délka vem.před.	106	krátké			dlouhé
Délka zad.upnutí	111	krátké			dlouhé
Úhel př.upnutí	106	malý			velký
Závěsný vaz	106	nezřetelný			výrazný
Hloubka vemene	88	spuštěné			vysoko zavěš.
Délka struků	102	krátké			dlouhé
Tloušťka struků	100	tenké			silné
Rozm.před.struků	113	vně			ke středu
Rozm.zad.struků	101	vně			ke středu
Postavení struků	99	do stran			do středu
Čistota vemene	100	s pastruky			bez pastruků

interval optimálních hodnot

Hvězdná kombinace otců EVERGREEN, RALDI, GALILEO dává předpoklad harmonického exteriéru potomstva. Býk by měl mít hluboké dce-ry optimálního rámce. Prostornost zádi je charakterizována snadným telením a vitálními telaty. Má ideální tvar, rozmístění a postavení struků! Býk je vhodný k zapouštění starších plemenic.

SONO ET HCH-082

*24. 12. 2018, Zemědělské družstvo Dobříč
C100



HURLY HCH-044 (HULKOR) x REUMUT RAD-462 x WALDBRAND HG-335

bk: A1A2



GZW
celkový
index
125

PH dle GZW
8/2022



* vyvážená produkce
* mléčné složky
* lehké porody

MW
index
mléka
118

kg mléka	% tuku	kg tuku	% bílkovin	kg bílkovin
+476	+0,14	+32	+0,03	+20

FW
index
masa
105

Netto přír.	Jatečná výtěžnost	Jatečná třída
98	109	100

FIT
index
fitness
111

Dlouho- věkost	Perzis- tence	Index plodnosti dcer	Telení pat.	Telení mat.	RPH VIW
112	97	109	114	112	110
Zdraví vemene	SB	Dojitelnost	Mastitidy	Ranné poruchy plodnosti	Cysty
100	100	112	97	104	103

EXTERIÉR

88 100 112 124

Souhrnné znaky	RPH				
Rámec	91				
Osvalení	95				
Končetiny	106				
Vemeno	110				

Lineární znaky

Výška v kříži	91	malá			velká
Délka těla	96	krátké			dlouhé
Šířka zadě	96	úzká			široká
Hloubka středotr.	90	mělké			hluboké
Sklon zadě	80	zdvížená			sražená
Postoj zad.konč.	102	strmý			šavlovitý
Char.hlez.kloubu	96	lymfatický			suchý
Spěnka	105	měkká			strmá
Paznehty-patka	103	nízká			vysoká
Délka vem.před.	108	krátké			dlouhé
Délka zad.upnutí	98	krátké			dlouhé
Úhel př.upnutí	105	malý			velký
Závěsný vaz	108	nezřetelný			výrazný
Hloubka vemene	104	spuštěné			vysoko zavěš.
Délka struků	107	krátké			dlouhé
Tloušťka struků	101	tenké			silné
Rozm.před.struků	115	vně			ke středu
Rozm.zad.struků	101	vně			ke středu
Postavení struků	96	do stran			do středu
Čistota vemene	106	s pastruky			bez pastruků

interval optimálních hodnot

Genomický býk z vynikající produkční a typové matky, intenzivně využívaný v systému ET. Od prvního výpočtu u něj nedošlo k výraznému poklesu PH u všech znaků. Předpokládáme výrazně plodné dcery, které díky přesným dílčím znakům vemen budou vhodné k robotickému dojení. Býka doporučujeme na zapouštění stáda jalovic.

TAKIN RAD-583

*11. 03. 2019, ZD Nová Ves-Víska
C100



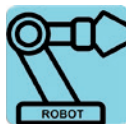
VILLEROY RAD-534 (REUMUT) x HERZ HCH-013 x VORUM RAD-455

bk: A1A1



GZW
celkový
index
126

PH dle GZW
8/2022



* výrazná mléčná produkce
* vyrovnané fitness znaky
* funkční vemena

MW
index
mléka
120

kg mléka	% tuku	kg tuku	% bílkovin	kg bílkovin
+795	-0,11	+23	+0,05	+32

FW
index
masa
100

Netto přír.	Jatečná výtěžnost	Jatečná třída
105	95	104

FIT
index
fitness
112

Dlouho- věkost	Perz- istence	Index plodnosti dcer	Telení pat.	Telení mat.	RPH VIW
117	104	103	95	103	102
Zdraví vemene	SB	Dojitelnost	Mastitidy	Ranné poruchy plodnosti	Cysty
108	108	110	103	102	105

EXTERIÉR

88 100 112 124

Souhrnné znaky	RPH				
Rámec	93				
Osvalení	100				
Končetiny	105				
Vemeno	116				

Lineární znaky

Výška v kříži	92	malá			velká
Délka těla	101	krátké			dlouhé
Šířka zadě	97	úzká			široká
Hloubka středotr.	95	mělké			hluboké
Sklon zadě	89	zdvížená			sražená
Postoj zad.konč.	92	strmý			šavlovitý
Char.hlez.kloubu	100	lymfatický			suchý
Spěnka	100	měkká			strmá
Paznehty-patka	106	nízká			vysoká
Délka vem.před.	103	krátké			dlouhé
Délka zad.upnutí	104	krátké			dlouhé
Úhel př.upnutí	114	malý			velký
Závěsný vaz	105	nezřetelný			výrazný
Hloubka vemene	109	spuštěné			vysoko zavěš.
Délka struků	96	krátké			dlouhé
Tloušťka struků	96	tenké			silné
Rozm.před.struků	120	vně			ke středu
Rozm.zad.struků	101	vně			ke středu
Postavení struků	104	do stran			do středu
Čistota vemene	104	s pastruky			bez pastruků

interval optimálních hodnot

TAKIN je perspektivním býkem svého ročníku. Je zajímavý díky outcrossovému původu a stále vyrovnaným genomickým plemenným hodnotám. Předpokládáme, že stejně jako jeho otec bude i on na své potomstvo přenášet komplexní fitness, dlouhověkost, zdraví vemene a výraznou produkci. Jeho dcery budou vybaveny funkčními končetinami a dobře upnutými vemeny. Býka doporučujeme využívat na starší plemence.

NA TARAN HCH-111

*24. 12. 2019, NAHOŘANSKÁ a.s.
C100



HAYABUSA HCH-051 (HERZSCHLAG) x RALDI RAD-483 x ZAUBER ZEL-116

bk: A1A2



PH dle GZW
8/2022



- * silný původ
- * vyvážená produkce
- * dlouhodobě zdravé dcery



kg mléka	% tuku	kg tuku	% bílkovin	kg bílkovin
+722	+0,01	+31	-0,10	+17



Netto přír.	Jatečná výtěžnost	Jatečná třída
112	101	109



Dlouho- věkost	Perz- istence	Index plodnosti dcer	Telení pat.	Telení mat.	RPH VIW
112	101	110	96	103	103
Zdraví vemene	SB	Dojitelnost	Mastitidy	Ranné poruchy plodnosti	Cysty
110	107	113	113	100	108

EXTERIÉR

88 100 112 124

Souhrnné znaky	RPH				
Rámec	98				
Osvalení	111				
Končetiny	104				
Vemeno	108				

Lineární znaky

Výška v kříži	93	malá			velká
Délka těla	100	krátké			dlouhé
Šířka zadě	106	úzká			široká
Hloubka středotr.	106	mělké			hluboké
Sklon zadě	93	zdvížená			sražená
Postoj zad.konč.	99	strmý			šavlovitý
Char.hlez.kloubu	92	lymfatický			suchý
Spěnka	101	měkká			strmá
Paznehty-patka	107	nízká			vysoká
Délka vem.před.	89	krátké			dlouhé
Délka zad.upnutí	98	krátké			dlouhé
Úhel př.upnutí	108	malý			velký
Závěsný vaz	100	nezřetelný			výrazný
Hloubka vemene	110	spuštěné			vysoko zavěš.
Délka struků	102	krátké			dlouhé
Tloušťka struků	103	tenké			silné
Rozm.před.struků	97	vně			ke středu
Rozm.zad.struků	94	vně			ke středu
Postavení struků	93	do stran			do středu
Čistota vemene	102	s pastruky			bez pastruků

interval optimálních hodnot

Průběžné tříleté počítání plemenných hodnot nebralo TARANOVY z jeho kvalit, což potvrzuje sílu rodiny v jeho původu. Dcery budou vynikat v komplexnosti produkce, vyrovnaným exteriérem a odolností vůči vlivu prostředí. Jednoznačnou předností bude rezistence vůči mastitidám a zdraví vemene. Býka doporučujeme k zapouštění starších plemenic.

NA TORNADO HG-494

*16. 07. 2019, NAHOŘANSKÁ a.s.
C100



MESIAS HG-393 (WILLE) x HUTERA HCH-008 x RAU RAD-276

bk: A1A2



GZW
celkový
index
126

PH dle GZW
8/2022



* rodina MAGNUMA
* mléko a mléčné složky
* zdraví vemene

MW
index
mléka
128

kg mléka	% tuku	kg tuku	% bílkovin	kg bílkovin
+909	+0,07	+44	+0,04	+36

FW
index
masa
105

Netto přír.	Jatečná výtěžnost	Jatečná třída
114	100	103

FIT
index
fitness
101

Dlouho- věkost	Perz- istence	Index plodnosti dcer	Telení pat.	Telení mat.	RPH VIW
104	104	94	90	100	94
Zdraví vemene	SB	Dojitelnost	Mastitidy	Ranné poruchy plodnosti	Cysty
108	107	105	110	96	94

EXTERIÉR

88 100 112 124

Souhrnné znaky	RPH				
Rámec	104				
Osvalení	102				
Končetiny	94				
Vemeno	115				

Lineární znaky

Výška v kříži	102	malá			velká
Délka těla	106	krátké			dlouhé
Šířka zadě	106	úzká			široká
Hloubka středotr.	106	mělké			hluboké
Sklon zadě	101	zdvížená			sražená
Postoj zad.konč.	108	strmý			šavlovitý
Char.hlez.kloubu	96	lymfatický			suchý
Spěnka	96	měkká			strmá
Paznehty-patka	99	nízká			vysoká
Délka vem.před.	113	krátké			dlouhé
Délka zad.upnutí	111	krátké			dlouhé
Úhel př.upnutí	104	malý			velký
Závěsný vaz	114	nezřetelný			výrazný
Hloubka vemene	99	spuštěné			vysoko zavěš.
Délka struků	94	krátké			dlouhé
Tloušťka struků	90	tenké			silné
Rozm.před.struků	100	vně			ke středu
Rozm.zad.struků	107	vně			ke středu
Postavení struků	117	do stran			do středu
Čistota vemene	103	s pastruky			bez pastruků

interval optimálních hodnot

Býk pochází z významné a rozsáhlé Nahořanské rodiny MAGNUMA, která je charakteristická svoji produkcí, rámcem, kapacitou a délkou těla. V hodnocení exteriérových znaků kopíruje svého otce. Vedle zdravé produkce je výhodou i kombinace alely BB pro kappa kasein. Mléko jeho dcer bude vhodné pro další mlékárenské zpracování. Býka doporučujeme využívat na připarování starších krav.

TRIBIT HCH-112

*20. 12. 2019, Volanická zemědělská, a.s.
C100



HERMELIN HCH-057 (HERZSCHLAG) x REUMUT RAD-462 x VULVUS RAD-289

bk: A1A1



GZW
celkový
index
125

PH dle GZW
8/2022



* komplexnost
* mléčná produkce
* lehké porody

MW
index
mléka
120

kg mléka	% tuku	kg tuku	% bílkovin	kg bílkovin
+723	+0,07	+37	-0,04	+23

FW
index
masa
111

Netto přír.	Jatečná výtěžnost	Jatečná třída
108	114	102

FIT
index
fitness
105

Dlouho- věkost	Perzis- tence	Index plodnosti dcer	Telení pat.	Telení mat.	RPH VIW
109	101	90	116	101	109
Zdraví vemene	SB	Dojitelnost	Mastitidy	Ranné poruchy plodnosti	Cysty
111	112	101	102	104	99

EXTERIÉR

88 100 112 124

Souhrnné znaky	RPH	88	100	112	124
Rámec	106				
Osvalení	101				
Končetiny	97				
Vemeno	116				

Lineární znaky

Výška v kříži	108	malá			velká
Délka těla	103	krátké			dlouhé
Šířka zadě	106	úzká			široká
Hloubka středotr.	100	mělké			hluboké
Sklon zadě	100	zdvížená			sražená
Postoj zad.konč.	86	strmý			šavlovitý
Char.hlez.kloubu	91	lymfatický			suchý
Spěnka	100	měkká			strmá
Paznehty-patka	98	nízká			vysoká
Délka vem.před.	104	krátké			dlouhé
Délka zad.upnutí	101	krátké			dlouhé
Úhel př.upnutí	113	malý			velký
Závěsný vaz	118	nezřetelný			výrazný
Hloubka vemene	108	spuštěné			vysoko zavěš.
Délka struků	96	krátké			dlouhé
Tloušťka struků	96	tenké			silné
Rozm.před.struků	106	vně			ke středu
Rozm.zad.struků	111	vně			ke středu
Postavení struků	113	do stran			do středu
Čistota vemene	104	s pastruky			bez pastruků

interval optimálních hodnot

Předpokládáme, že dcery TRIBITA, stejně jako u jeho otce, budou harmonické tělesné stavby, osvalené, výrazné ve svých vemenech a s dostatečnou mléčnou produkcí. Strmější končetiny nejsou ve svých hodnotách problémem. Býk je vhodný na připouštění jalovic.

NA UGANDA PP* RAD-595

*19. 06. 2020, NAHOŘANSKÁ a.s.
C100



VOLLGAS RAD-558 (VALERO) x MAHANGO MOR-240 x VALFIN JB NIC-015

bk: A1A2



GZW
celkový
index
124

PH dle GZW
8/2022



PP*

- * homozygotně bezrohý
- * mléčná produkce
- * komplexní fitness

MW
index
mléka
117

kg mléka	% tuku	kg tuku	% bílkovin	kg bílkovin
+714	-0,01	+29	-0,07	+19

FW
index
masa
96

Netto přír.	Jatečná výtěžnost	Jatečná třída
102	101	91

FIT
index
fitness
114

Dlouhověkost	Perzistence	Index plodnosti dcer	Telení pat.	Telení mat.	RPH VIW
115	96	104	116	106	113
Zdraví vemene	SB	Dojitelnost	Mastitidy	Ranné poruchy plodnosti	Cysty
111	111	107	106	102	92

EXTERIÉR

88 100 112 124

Souhrnné znaky	RPH	88	100	112	124
Rámec	103				
Osvalení	93				
Končetiny	109				
Vemeno	108				

Lineární znaky

Výška v kříži	108	malá	88	100	112	124	velká
Délka těla	106	krátké					dlouhé
Šířka zadě	97	úzká					široká
Hloubka středotr.	90	mělké					hluboké
Sklon zadě	96	zdvížená					sražená
Postoj zad.konč.	84	strmý					šavlovitý
Char.hlez.kloubu	91	lymfatický					suchý
Spěnka	110	měkká					strmá
Paznehty-patka	103	nízká					vysoká
Délka vem.před.	104	krátké					dlouhé
Délka zad.upnutí	109	krátké					dlouhé
Úhel př.upnutí	111	malý					velký
Závěsný vaz	95	nezřetelný					výrazný
Hloubka vemene	109	spuštěné					vysoko zavěš.
Délka struků	105	krátké					dlouhé
Tloušťka struků	106	tenké					silné
Rozm.před.struků	95	vně					ke středu
Rozm.zad.struků	89	vně					ke středu
Postavení struků	102	do stran					do středu
Čistota vemene	97	s pastruky					bez pastruků

interval optimálních hodnot

Býk je nejvýše postaveným homozygotně bezrohým býkem v domácí populaci. Jeho matka patří mezi TOP dcery MAHANGA a její rodina má výrazně fixovanou mléčnou užitkovost. Jednoznačnou předností býka je komplexnost fitness znaků, zdraví vemene a dlouhověkost. Býk je vhodný na zapouštění jalovic.

NA UNKAS HG-527

*11. 05. 2020, NAHOŘANSKÁ a.s.
C100



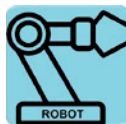
W1 HG-464 (WATTKING) x RALDI RAD-483 x GALILEO AMT-048

bk: A1A2



GZW
celkový
index
131

PH dle GZW
8/2022



* vyvážený rámec a osvalení
* výrazné fitness znaky
* přirozená odolnost

MW
index
mléka
111

kg mléka	% tuku	kg tuku	% bílkovin	kg bílkovin
+587	-0,10	+16	-0,05	+16

FW
index
masa
116

Netto přír.	Jatečná výtěžnost	Jatečná třída
113	116	108

FIT
index
fitness
122

Dlouho- věkost	Perzis- tence	Index plodnosti dcer	Telení pat.	Telení mat.	RPH VIW
112	108	110	86	118	103
Zdraví vemene	SB	Dojitelnost	Mastitidy	Ranné poruchy plodnosti	Cysty
123	121	108	119	102	101

EXTERIÉR

88 100 112 124

Souhrnné znaky	RPH				
Rámec	106				
Osvalení	109				
Končetiny	100				
Vemeno	106				

Lineární znaky

Výška v kříži	106	malá			velká
Délka těla	107	krátké			dlouhé
Šířka zadě	108	úzká			široká
Hloubka středotr.	102	mělké			hluboké
Sklon zadě	93	zdvížená			sražená
Postoj zad.konč.	103	strmý			šavlovitý
Char.hlez.kloubu	91	lymfatický			suchý
Spěnka	105	měkká			strmá
Paznehty-patka	103	nízká			vysoká
Délka vem.před.	91	krátké			dlouhé
Délka zad.upnutí	97	krátké			dlouhé
Úhel př.upnutí	105	malý			velký
Závěsný vaz	97	nezřetelný			výrazný
Hloubka vemene	108	spuštěné			vysoko zavěš.
Délka struků	93	krátké			dlouhé
Tloušťka struků	98	tenké			silné
Rozm.před.struků	112	vně			ke středu
Rozm.zad.struků	105	vně			ke středu
Postavení struků	92	do stran			do středu
Čistota vemene	100	s pastruky			bez pastruků

interval optimálních hodnot

Dlouhověké dcery UNKASE budou, stejně jako u jeho otce GS W1, vynikat výrazným užitkovým typem a budou stabilním pilířem zdravého stáda s minimální potřebou veterinární péče. Vynikající růst a jatečná hodnota zvířat vyrovnávají jejich průměrnou užitkovost. Vzhledem k uvedeným dílčím znakům doporučujeme UNKASE na zapouštění starších plemenic.

VO URGENT HG-529

*25. 09. 2020, Volanická zemědělská, a.s.
C100



WHAT ELSE HG-460 (WATTKING) x HARIBO HCH-014 x MAGIC MOR-234

bk: A1A2



GZW
celkový
index
129

PH dle GZW
8/2022



* vyvážená produkce
* outcrossový původ
* ideální fitness hodnoty

MW
index
mléka
113

kg mléka	% tuku	kg tuku	% bílkovin	kg bílkovin
+672	-0,09	+21	-0,07	+17

FW
index
masa
102

Netto přír.	Jatečná výtěžnost	Jatečná třída
100	97	105

FIT
index
fitness
126

Dlouhověkost	Perzistence	Index plodnosti dcer	Telení pat.	Telení mat.	RPH VIW
124	112	118	112	103	111
Zdraví vemene	SB	Dojitelnost	Mastitidy	Ranné poruchy plodnosti	Cysty
110	106	110	111	107	105

EXTERIÉR

88 100 112 124

Souhrnné znaky	RPH	88	100	112	124
Rámec	90				
Osvalení	106				
Končetiny	104				
Vemeno	115				

Lineární znaky

Výška v kříži	90	malá	88	100	112	124	velká
Délka těla	95	krátké					dlouhé
Šířka zádě	95	úzká					široká
Hloubka středotr.	87	mělké					hluboké
Sklon zádě	111	zdvížená					sražená
Postoj zad.konč.	99	strmý					šavlovitý
Char.hlez.kloubu	98	lymfatický					suchý
Spěnka	102	měkká					strmá
Paznehty-patka	108	nízká					vysoká
Délka vem.před.	100	krátké					dlouhé
Délka zad.upnutí	102	krátké					dlouhé
Úhel př.upnutí	111	malý					velký
Závěsný vaz	86	nezřetelný					výrazný
Hloubka vemene	120	spuštěné					vysoko zavěš.
Délka struků	90	krátké					dlouhé
Tloušťka struků	96	tenké					silné
Rozm.před.struků	114	vně					ke středu
Rozm.zad.struků	98	vně					ke středu
Postavení struků	96	do stran					do středu
Čistota vemene	105	s pastruky					bez pastruků

interval optimálních hodnot

Dcery URGENTA budou středního tělesného rámce, pevné ve stavbě a s vyváženým užitkovým typem. Býk je vynikající v hodnocení fitness znaků. S ohledem na dlouhověkost, plodnost dcer a zdraví vemene budou tak pro chovatele ekonomicky efektivnější. URGENTA doporučujeme na zapouštění jalovic.

NA URIAH HG-528

*21. 06. 2020, NAHOŘANSKÁ a.s.
C100



ROLLS HG-449 (WALK) x EVEREST EG-037 x HUTERA HCH-008

bk: A1A2



GZW
celkový
index
127

PH dle GZW
8/2022



- * skvělá rodina
- * výrazná komplexnost
- * mléčná produkce

MW
index
mléka
126

kg mléka	% tuku	kg tuku	% bílkovin	kg bílkovin
+979	+0,04	+44	-0,05	+30

FW
index
masa
108

Netto přír.	Jatečná výtěžnost	Jatečná třída
115	96	112

FIT
index
fitness
103

Dlouho- věkost	Perzis- tence	Index plodnosti dcer	Telení pat.	Telení mat.	RPH VIW
100	99	106	95	111	98
Zdraví vemene	SB	Dojitelnost	Mastitidy	Ranné poruchy plodnosti	Cysty
99	99	112	105	102	95

EXTERIÉR

88 100 112 124

Souhrnné znaky	RPH	88	100	112	124
Rámec	109				
Osvalení	110				
Končetiny	100				
Vemeno	101				

Lineární znaky

Výška v kříži	107	malá	88	100	112	124	velká
Délka těla	106	krátké					dlouhé
Šířka zádě	112	úzká					široká
Hloubka středotr.	114	mělké					hluboké
Sklon zádě	112	zdvížená					sražená
Postoj zad.konč.	99	strmý					šavlovitý
Char.hlez.kloubu	95	lymfatický					suchý
Spěnka	102	měkká					strmá
Paznehty-patka	105	nízká					vysoká
Délka vem.před.	108	krátké					dlouhé
Délka zad.upnutí	110	krátké					dlouhé
Úhel př.upnutí	98	malý					velký
Závěsný vaz	105	nezřetelný					výrazný
Hloubka vemene	87	spuštěné					vysoko zavěš.
Délka struků	96	krátké					dlouhé
Tloušťka struků	93	tenké					silné
Rozm.před.struků	109	vně					ke středu
Rozm.zad.struků	102	vně					ke středu
Postavení struků	107	do stran					do středu
Čistota vemene	102	s pastruky					bez pastruků

interval optimálních hodnot

Matka URIAHA byla v PH hodnocena jako nejlepší dcerou býka EVEREST v celé fleckvích populaci. Jeho dcery budou nadprůměrné v kapacitě těla, pod prostornou zádí budou kapacitní vemena s přesným rozmístěním struků. Synové býka budou vynikat lepším jatečným zpeněžením. Býka doporučujeme na zapouštění starších plemenic.

UZMEL HCH-121

*13. 04. 2020, ZAS Mžany, a.s.
C100



HAYABUSA HCH-051 (HERZSCHLAG) x EVERGREEN EG-038 x GOLLI HCH-005

bk: A2A2



GZW
celkový
index
126

PH dle GZW
8/2022



- * výrazná mléčná produkce
- * funkční končetiny
- * silné delší struky

MW
index
mléka
128

kg mléka	% tuku	kg tuku	% bílkovin	kg bílkovin
+1 397	-0,10	+49	-0,18	+32

FW
index
masa
103

Netto přír.	Jatečná výtěžnost	Jatečná třída
113	103	97

FIT
index
fitness
98

Dlouho- věkost	Perz- istence	Index plodnosti dcer	Telení pat.	Telení mat.	RPH VIW
106	90	98	107	103	107
Zdraví vemene	SB	Dojitelnost	Mastitidy	Ranné poruchy plodnosti	Cysty
92	91	118	97	99	99

EXTERIÉR

88 100 112 124

Souhrnné znaky	RPH				
Rámec	104				
Osvalení	90				
Končetiny	110				
Vemeno	106				

Lineární znaky

Výška v kříži	108	malá			velká
Délka těla	104	krátké			dlouhé
Šířka zadě	98	úzká			široká
Hlubka středotr.	100	mělké			hluboké
Sklon zadě	93	zdvížená			sražená
Postoj zad.konč.	90	strmý			šavlovitý
Char.hlez.kloubu	98	lymfatický			suchý
Spěnka	105	měkká			strmá
Paznehty-patka	110	nízká			vysoká
Délka vem.před.	112	krátké			dlouhé
Délka zad.upnutí	114	krátké			dlouhé
Úhel př.upnutí	100	malý			velký
Závěsný vaz	96	nezřetelný			výrazný
Hlubka vemene	101	spuštěné			vysoko zavěš.
Délka struků	114	krátké			dlouhé
Tloušťka struků	122	tenké			silné
Rozm.před.struků	99	vně			ke středu
Rozm.zad.struků	92	vně			ke středu
Postavení struků	89	do stran			do středu
Čistota vemene	103	s pastruky			bez pastruků

interval optimálních hodnot

Býk má původ v produkční rodině exteriérově výborných matek. Jeho výrazné užitkové dcery budou mít optimálně zahulené končetiny s vysokou patkou. Prostorná vysoko upnutá vemena ponесou delší a silnější struky.

VERDEN P*S RAD-598

*05. 09. 2016, Import DEU
C100



VERMEER RAD-497 (REUMUT) x IROLA PS RAD-448 x RUREX BCH-090

bk: A1A2



GZW
celkový
index
128

PH dle GZW
8/2022



* outcross
* mléčné složky
* plodnost dcer

MW
index
mléka
118

kg mléka	% tuku	kg tuku	% bílkovin	kg bílkovin
+401	+0,26	+38	+0,04	+17

FW
index
masa
101

Netto přír.	Jatečná výtěžnost	Jatečná třída
98	102	100

FIT
index
fitness
116

Dlouho- věkost	Perz- istence	Index plodnosti dcer	Telení pat.	Telení mat.	RPH VIW
114	93	128	96	95	95
Zdraví vemene	SB	Dojitelnost	Mastitidy	Ranné poruchy plodnosti	Cysty
102	102	111	94	111	107

EXTERIÉR

88 100 112 124

Souhrnné znaky	RPH	88	100	112	124
Rámec	106				
Osvalení	88				
Končetiny	109				
Vemeno	116				

Lineární znaky

Výška v kříži	107	malá			velká
Délka těla	110	krátké			dlouhé
Šířka zádě	102	úzká			široká
Hloubka středotr.	91	mělké			hluboké
Sklon zádě	87	zdvížená			sražená
Postoj zad.konč.	105	strmý			šavlovitý
Char.hlez.kloubu	111	lymfatický			suchý
Spěnka	111	měkká			strmá
Paznehty-patka	111	nízká			vyšoká
Délka vem.před.	112	krátké			dlouhé
Délka zad.upnutí	100	krátké			dlouhé
Úhel př.upnutí	108	malý			velký
Závěsný vaz	89	nezřetelný			výrazný
Hloubka vemene	118	spuštěné			vyšoko zavěš.
Délka struků	96	krátké			dlouhé
Tloušťka struků	85	tenké			silné
Rozm.před.struků	110	vně			ke středu
Rozm.zad.struků	105	vně			ke středu
Postavení struků	108	do stran			do středu
Čistota vemene	106	s pastruky			bez pastruků

interval optimálních hodnot

Vysoko prověřený VERDEN P*S je zajímavý outcrossovým původem. Jeho dlouhověké dcery vynikají dostatečným množstvím produkce s výrazným obsahem mléčných složek. Mají správně upnutá vemena s dobře rozmístěnými struky. Býk patří mezi špičku v indexu plodnosti dcer a doporučujeme ho na zapouštění starších plemenic.

VO ZLATO ZEL-148

*12. 04. 2021, Volanická zemědělská, a.s.
C100



ZEIGER ZEL-143 (ZAZU) x VARTA RAD-517 x KENDY SAL-085

bk: A1A2



GZW
celkový
index
134

PH dle GZW
8/2022



* komplexnost
* zdravá produkce
* netradiční původ

MW
index
mléka
130

kg mléka	% tuku	kg tuku	% bílkovin	kg bílkovin
+1 215	-0,01	+49	-0,07	+37

FW
index
masa
107

Netto přír.	Jatečná výtěžnost	Jatečná třída
109	101	106

FIT
index
fitness
114

Dlouho- věkost	Perz- istence	Index plodnosti dcer	Telení pat.	Telení mat.	RPH VIW
108	99	111	100	103	96
Zdraví vemene	SB	Dojitelnost	Mastitidy	Ranné poruchy plodnosti	Cysty
117	116	105	117	111	105

EXTERIÉR

88 100 112 124

Souhrnné znaky	RPH	88	100	112	124
Rámec	103				
Osvalení	98				
Končetiny	101				
Vemeno	107				

Lineární znaky

Výška v kříži	104	malá			velká
Délka těla	103	krátké			dlouhé
Šířka zadě	103	úzká			široká
Hloubka středotr.	101	mělké			hluboké
Sklon zadě	107	zdvížená			sražená
Postoj zad.konč.	96	strmý			šavlovitý
Char.hlez.kloubu	96	lymfatický			suchý
Spěnka	103	měkká			strmá
Paznehty-patka	101	nízká			vyšoká
Délka vem.před.	105	krátké			dlouhé
Délka zad.upnutí	111	krátké			dlouhé
Úhel př.upnutí	100	malý			velký
Závěsný vaz	103	nezřetelný			výrazný
Hloubka vemene	99	spuštěné			vyšoko zavěš.
Délka struků	86	krátké			dlouhé
Tloušťka struků	99	tenké			silné
Rozm.před.struků	106	vně			ke středu
Rozm.zad.struků	101	vně			ke středu
Postavení struků	98	do stran			do středu
Čistota vemene	97	s pastruky			bez pastruků

interval optimálních hodnot

V rodině ZLATA nalezneme vysoko produkční krávy se špičkově hodnocenými vemeny (matka EX90, bába VG85). Dcery ZLATA budou harmonické tělesné stavby s vyrovnanou kombinovanou produkcí. Jeho předností jsou příznivé hodnoty k odolnosti vůči mastitidám a zdraví mléčné žlázy. Doporučujeme na zapouštění starších plemenic.

Nabídka býků prověřených na dcerách - spolehlivý základ domácí produkce.



EG-047 PESEK

*15.10.2016

EPINAL x VALFIN x BO 837

chov: ZD Velká Losenice

PH 08/2022

+865kgM -0,09%T 28kgT -0,08%B 23kgB

kk: AB bk: A2A2

RAM 96 OSV 85 KON 103 VEM 104

MW 118 FW 90 FIT 109 GZW 119



Vlastní plodnost býka
snadné telení, kvalita mléka



HEL-130 RINK

*23.10.2017

BRINK x WILLE x SAMLAND

chov: AGRONEA a.s. Polička

PH 08/2022

+636kgM -0,07%T 21kgT +0,04%B 26kgB

kk: BB bk: A1A2

RAM 100 OSV 85 KON 94 VEM 111

MW 117 FW 98 FIT 113 GZW 119



plodnost
zdraví vemene, kvalita mléka



RAD-559 ROCHO

*12.11.2017

VARTA x WILLE x VANDOR

chov: ZD Velká Losenice

PH 08/2022

+226kgM +0,28%T 32kgT +0,12%B 18kgB

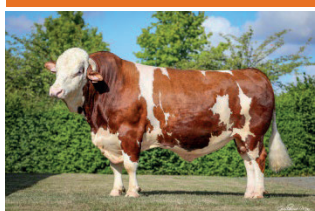
kk: AB bk: A2A2

RAM 114 OSV 100 KON 94 VEM 91

MW 117 FW 111 FIT 97 GZW 117



sexované inseminační dávky
snadné telení, kvalita mléka



HCH-063 ROKOS

*03.08.2017

HERZSCHLAG x WILLE x TAR 005

chov: AGRONEA a.s. Polička

PH 08/2022

+754kgM +0,16%T 46kgT -0,01%B 26kgB

kk: BB bk: A1A2

RAM 106 OSV 98 KON 102 VEM 109

MW 124 FW 100 FIT 85 GZW 111



dojitelnost
produkce, kvalita mléka



HG-461 RUBIN

*28.10.2017

WOBLER x JENIK x RUMGO

chov: VOLANICKÁ ZEMĚDĚLSKÁ a.s.

PH 08/2022

+929kgM -0,15%T 25kgT -0,01%B 32kgB

kk: AB bk: A2A2

RAM 90 OSV 82 KON 103 VEM 96

MW 121 FW 103 FIT 104 GZW 122



plodnost
snadné telení, kvalita mléka